



ADRODDIAD MONITRO PERFFORMIAD

Chwarter 1 hyd at Chwarter 3

EBRILL – RHAGFYR 2005

-

TANAU

I GYFEIRIO ATO

NIFEROEDD:

DPGG		Ch1	Ch2	Ch3	Ch4	H.y.h.e. ¹
142(ii)	Prif danau	474	424	451		1349
	Prif danau bwriadol	172	168	173		513
206 (i)	Prif danau bwriadol (ac eithrio cerbydau)	93	76	85		254
206(ii)	Prif danau bwriadol mewn cerbydau yn unig	79	92	88		259
142 (iii)	Tanau damweiniol mewn cartrefi	129	101	133		363
144	Tanau damweiniol mewn cartrefi a gyfyngwyd i'r ystafell lle cychwynnodd	93%	92%	84%		90%
207	Tanau mewn eiddo annomestig	98	75	89		262
206(iii)	Tanau eilaidd bwriadol (ac eithrio cerbydau)	466	541	303		1310
206(iv)	Tanau eilaidd bwriadol mewn cerbydau yn unig	5	15	5		25

O'I GYM HARU Â'R LLYNEDD::

[↑ = mwy eleni; ↓ = llai eleni; → = yr un fath yn ystod y ddwy flynedd]

DPGG		Ch1	Ch2	Ch3	Ch4	H.y.h.e
142(ii)	Prif danau	↓	↓	↑		↓
206 (i)	Prif danau bwriadol	↑	↑	↑		↑
206(ii)	Prif danau bwriadol (ac eithrio cerbydau)	↓	↓	↑		↓
142 (iii)	Prif danau bwriadol mewn cerbydau yn unig	↑	↓	↑		↑
144	Tanau damweiniol mewn cartrefi	↑%	↓%	↓%		↓%
207	Tanau damweiniol mewn cartrefi a gyfyngwyd i'r ystafell lle cychwynnodd	↑	↓	↑		↓
206(iii)	Tanau eilaidd bwriadol (ac eithrio cerbydau)	↓	↑	↓		↓
206(iv)	Tanau eilaidd bwriadol mewn cerbydau yn unig	↓	↑	↓		↓
	Yr holl brif danau bwriadol	↓	↓	↑		↓
	Yr holl danau eilaidd bwriadol	↓	↑	↓		↓
	Yr holl danau bwriadol	↓	↑	↑		↓

¹ * H.y.h.e. = Hyd yn hyn eleni

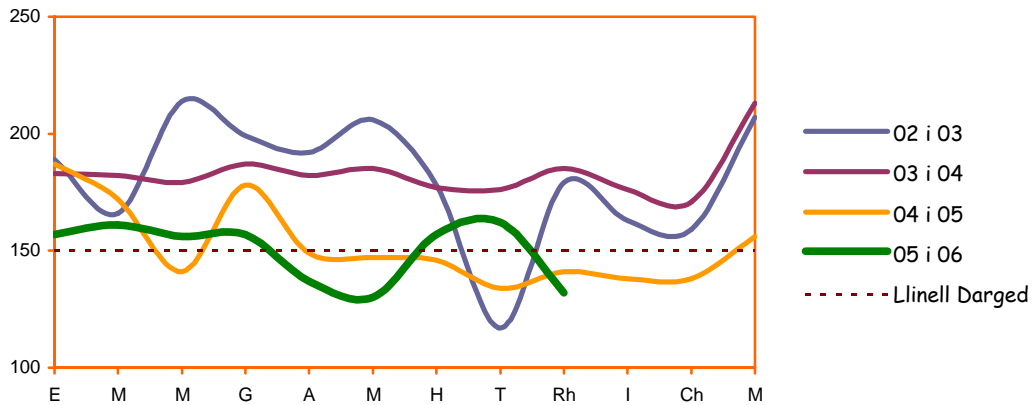
AR Y TARGED NEU ODDI AR Y TARGED::

😊 = ar darged ☹️ = o dan y targed

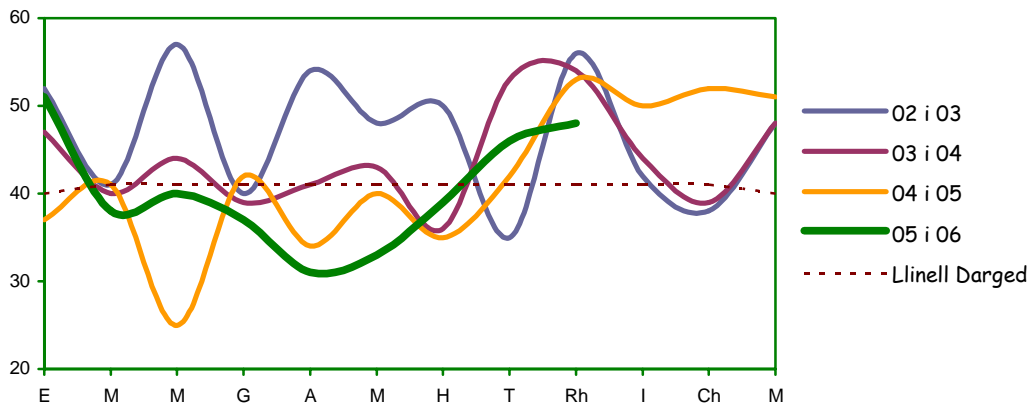
DPGG		H.y.h.e
142(ii)	Prif danau	😊
206 (i)	Prif danau bwriadol	☹️
206(ii)	Prif danau bwriadol (ac eithrio cerbydau)	😊
142 (iii)	Prif danau bwriadol mewn cerbydau yn unig	😊
144	Tanau damweiniol mewn cartrefi	☹️
207	Tanau damweiniol mewn cartrefi a gyfyngwyd i'r ystafell lle cychwynnodd	😊
206(iii)	Tanau eilaidd bwriadol (ac eithrio cerbydau)	😊
206(iv)	Tanau eilaidd bwriadol mewn cerbydau yn unig	☹️

CYMARIAETHAU O FLWYDDYN I FLWYDDYN

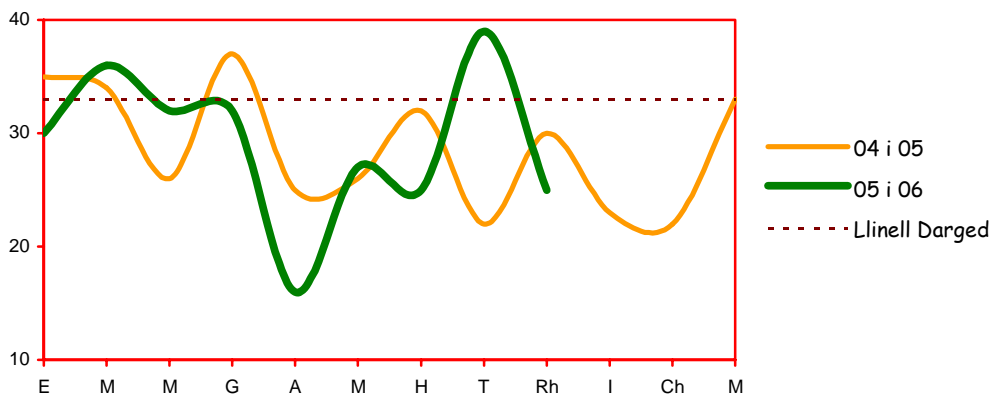
Prif Danau



Tanau Damweiniol Mewn Cartrefi



Tanau Mewn Eiddo Annomestig



Y DIWEDDARAF

Erbyn diwedd Ionawr, roedd cyfanswm nifer y prif danau 4% yn is na'r llynedd.

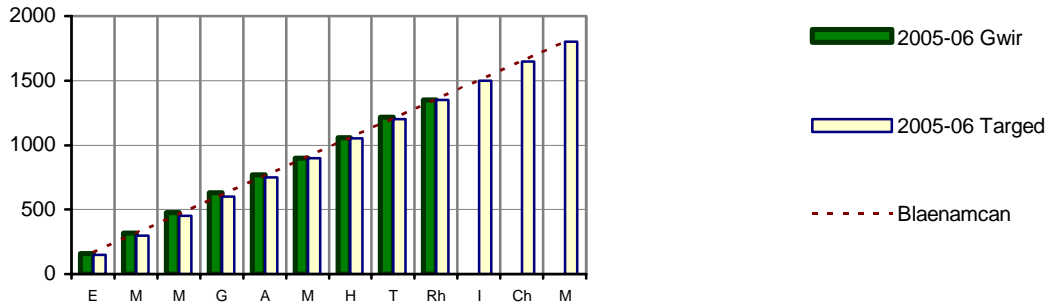
DADANSODDIADAU O FEWN Y FLWYDDYN

DPGG 142(ii)

Prif danau

Cyfartaledd misol - 150

- Rhwng Ebrill a Rhagfyr aeth y Gwasanaeth at 46 yn llai o brif danau nag yn ystod yr un cyfnod y llynedd, gan ddod â'r perfformiad yn ôl tua'r targed.

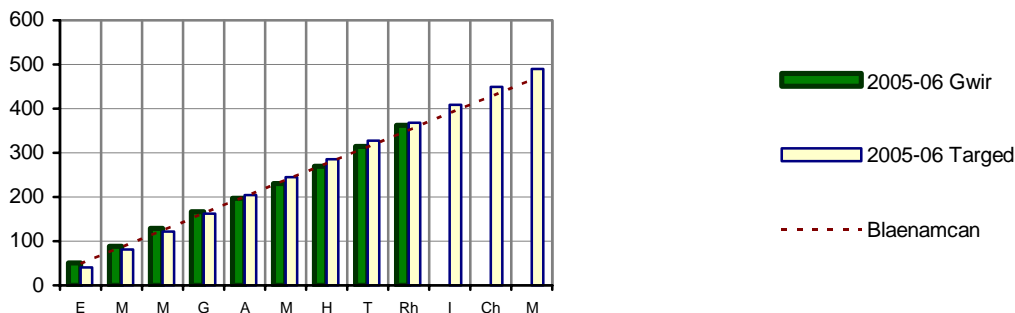


DPGG 142(iii) & 144

Tanau Damweiniol Mewn Cartrefi

Cyfartaledd misol - 40

- Er bod nifer y tanau damweiniol yn y cartref yn uwch na'r llynedd wedi naw mis cyntaf y flwyddyn, mae'r perfformiad yn dal tua'r nod o leihad o 2.4% o'i gymharu â'r flwyddyn diwethaf erbyn diwedd Mawrth
- Erbyn diwedd Rhagfyr, llwyddwyd i gyfyngu 325 o'r 363 o danau damweiniol mewn cartrefi i'r ystafell ble y cychwynnodd (89.5%) - fymryn yn is na'r targed am eleni o 93.6%

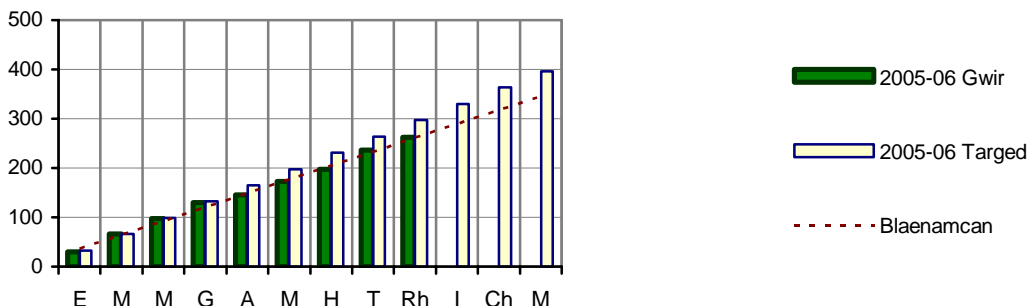


DPGG 207

Tanau mewn eiddo annomestig

Cyfartaledd misol - 29

- Digwyddodd nifer annisgwyl o uchel (39) o'r mathau hyn o danau yn ystod mis Tachwedd - ymhell uwchben y cyfartaledd misol.



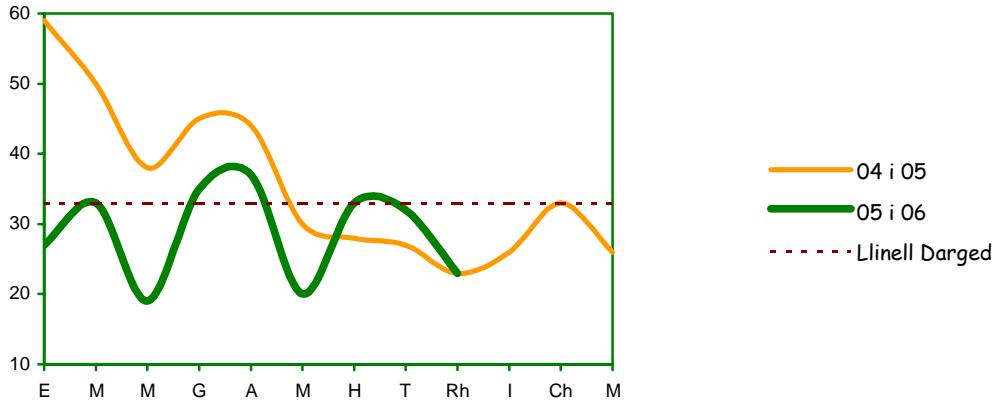
Y DIWEDDARAF

Disgynnodd y niferoedd o dan y targed misol ym mhob un o'r tri categori yma o danau ym mis Ionawr.

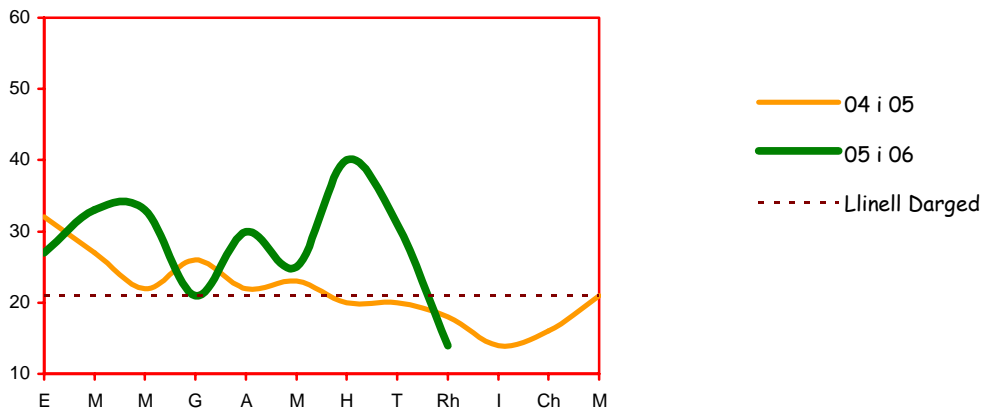
TANAU BWRIADOL

CYMARIAETHAU O FLWYDDYN I FLWYDDYN

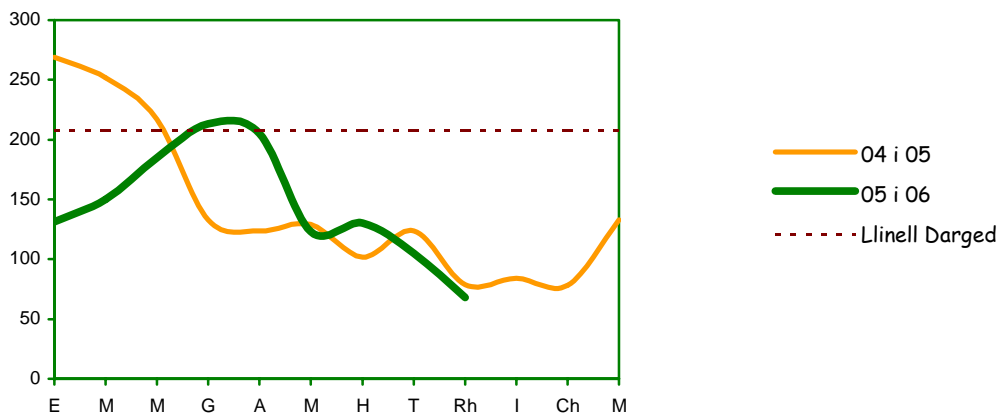
Prif danau bwriadol mewn cerbydau



Prif danau bwriadol ac eithrio'r rhai mewn cerbydau



Tanau eilaidd bwriadol ac eithrio'r rhai mewn cerbydau



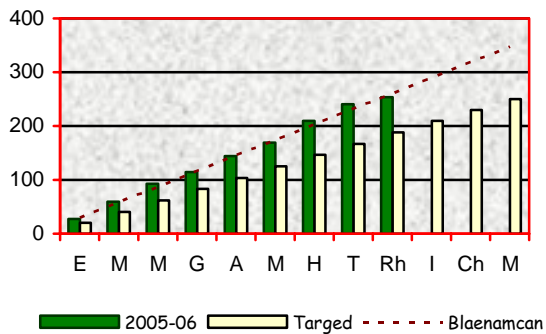
Y DIWEDDARAF

Erbyn diwedd Ionawr, roedd cyfanswm nifer y tanau bwriadol wedi disgyn i 7.8% yn is na'r llynedd (i lawr o 2,143 i 1,975).

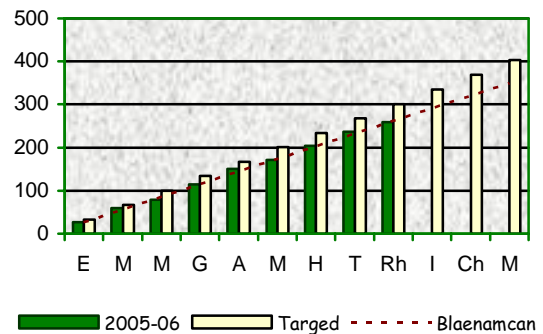
TANAU BWRIADOL

DADANSODDIADAU O FEWN Y FLWYDDYN

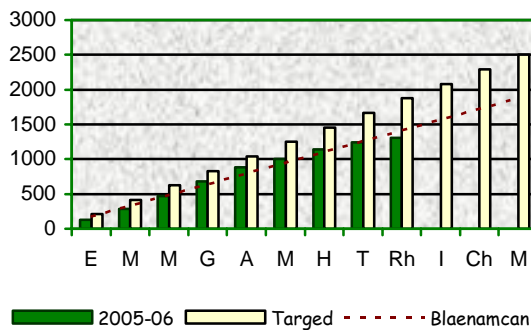
DPGG 206(i)
Prif danau bwriadol
(ac eithrio cerbydau)



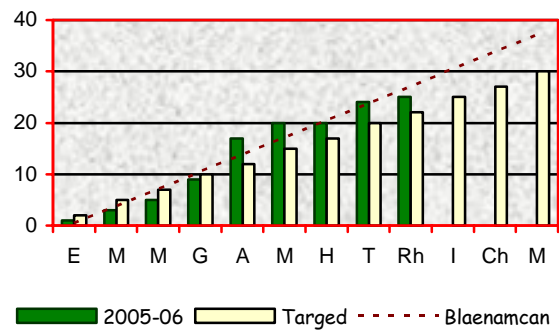
DPGG 206(ii)
Prif danau bwriadol
(mewn cerbydau)



DPGG 206(iii)
Tanau eilaidd bwriadol
(ac eithrio cerbydau)



DPGG 206(iv)
Tanau eilaidd bwriadol
(mewn cerbydau)



- Disgynnodd cyfanswm nifer y tanau bwriadol o 8.2% o'i gymharu â'r llynedd.
- Gwelwyd gwelliant yn nhri o'r pedwar is-gategori, ond cododd nifer y prif danau bwriadol mewn manau heblaw am gerbydau (BV206i) o 20% yn ystod y naw mis cyntaf.
- Ymddengys y bydd dau o'r is-gategorïau hyn yn cwrdd â'r targed eleni, tra bydd y ddau arall yn methu'r targed.

Y DIWEDDARAF

Yn ystod misoedd Rhagfyr a Ionawr roedd nifer y prif danau bwriadol mewn manau heblaw am gerbydau (BV206i) yn is na'r targed misol.

MARWOLAETHAU, ANAFIADAU A DIANGIADAU

I GYFEIRIO ATO

NIFEROEDD:						
[Dros dro ydynt i gyd.]						
DPGG		Ch1	Ch2	Ch3	Ch4	H.y.h.e
143(i)	Marwolaethau oherwydd tanau damweiniol mewn cartrefi	1	1	1		3
143(ii)	Anafiadau oherwydd tanau damweiniol mewn cartrefi	12	14	13		39
208	Canran y bobl a ddihangodd heb niwed o danau damweiniol mewn cartrefi heb gymorth y gwasanaeth tân ac achub yn y tân	92%	83%	86%		88%
O'I GYM HARU Â'R LLYNEDD::						
[↑ = mwy eleni; ↓ = llai eleni; → = yr un faint]						
DPGG		Ch1	Ch2	Ch3	Ch4	H.y.h.e
143(i)	Marwolaethau oherwydd tanau damweiniol mewn cartrefi	→	↑	↑		↑
143(ii)	Anafiadau oherwydd tanau damweiniol mewn cartrefi	**	**	**		**
208	Canran y bobl a ddihangodd heb niwed o danau damweiniol mewn cartrefi heb gymorth y gwasanaeth tân ac achub yn y tân	↑%	↑%	↓%		↑%

** Cyfrifir yr anafiadau mewn ffordd wahanol ar ôl 01/04/2005

AR Y TARGED NEU ODDI AR Y TARGED:		
☺ = ar y targed ☹ = oddi ar y targed		
DPGG		H.y.h.e
143(i)	Marwolaethau oherwydd tanau damweiniol mewn cartrefi	☺
143(ii)	Anafiadau oherwydd tanau damweiniol mewn cartrefi	☺
208	Canran y bobl a ddihangodd heb niwed o danau damweiniol mewn cartrefi heb gymorth y gwasanaeth tân ac achub yn y tân	☺

MARWOLAETHAU, ANAFIADAU A DIANGIADAU O DANAU

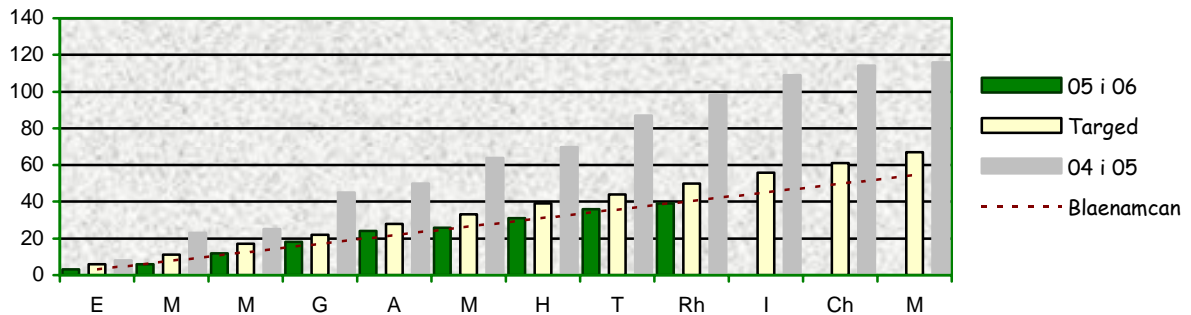
DADANSODDIADAU O FEWN Y FLWYDDYN

DPGG 143(i) Marwolaethau oherwydd tanau bwriadol mewn cartrefi

Bu un person farw yn ystod pob chwarter eleni.

DPGG 143(ii) Anafiadau oherwydd tanau bwriadol mewn cartrefi

Cyfartaledd misol - 4



- Wedi adolygiad o'r drefn o lenwi FDR1, roedd nifer y bobl a roddir yn y categori anafiadau go iawn (h.y. nid archwiliad rhagofalus yn unig) tua hanner yr hyn roedd y llynedd
- Os bydd y tueddiad yn parhau, bydd targed eleni'n cael ei gyrraedd

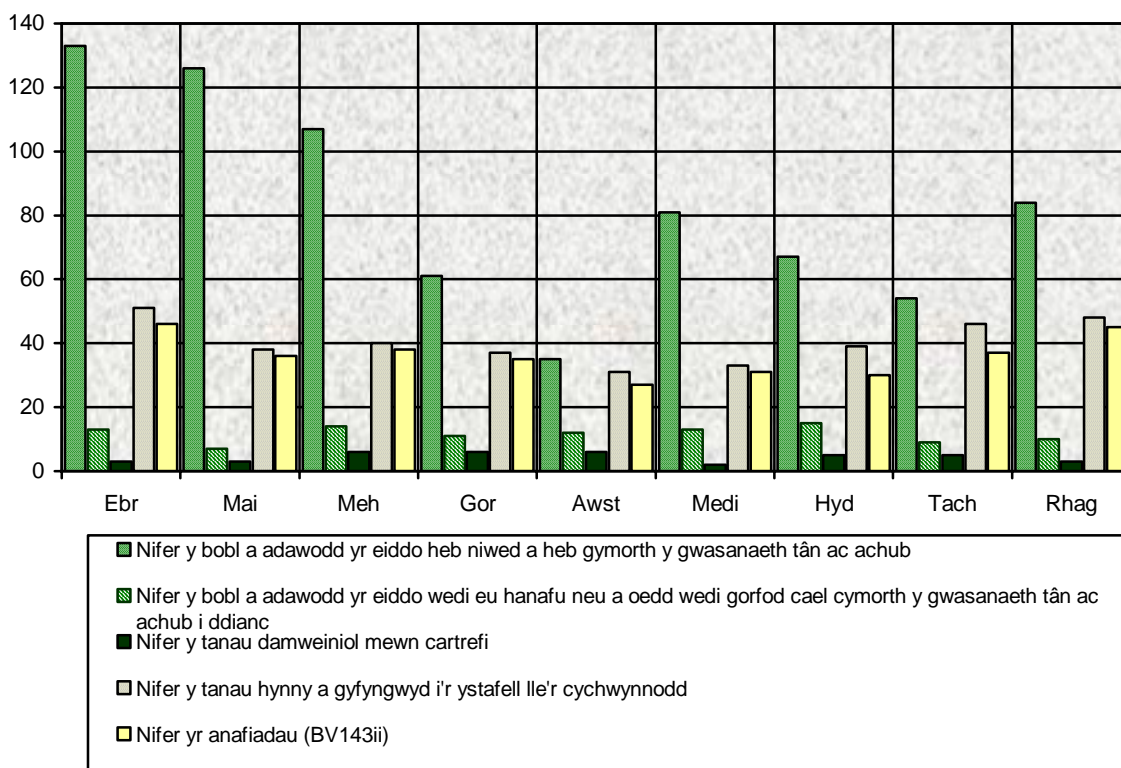
Y DIWEDDARAF:

Anafwyd dau berson arall mewn tanau damweiniol yn y cartref yn ystod mis Ionawr, gan ddod â'r cyfanswm yn neng mis cyntaf y flwyddyn hon i 41.

MARWOLAETHAU, ANAFIADAU A DIANGIADAU O DANAU

DPGG 208 % y bobl a ddihangodd heb niwed o danau damweiniol mewn cartrefi heb gymorth y gwasanaeth tân ac achub yn y tân

H.y.h.e. - 88%



Diben y dangosydd hwn yw dangos a yw'r cyhoedd wedi paratoi'n ddigonol ar gyfer dianc yn ddiogel petai tân yn cynnau yn y cartref. Gorau po uchaf y ganran o bobl all wneud hynny heb orfod dibynnu ar griwiau tân i'w cynorthwyo.

- Rhwng Ebrill a Rhagfyr 2005 bu i 851 o bobl adael 363 o anheddau ble roedd tân wedi cynnau yn ddamweiniol
- O'r 851 hynny, roedd 751 (88.25%) ohonynt wedi medru gadael yr adeilad heb unrhyw gymorth (ar y safle) oddi wrth y gwasanaeth tân ac achub, a heb iddynt dderbyn unrhyw anafiadau neu gael eu cynghori i geisio archwiliad meddygol
- O'r 100 oedd yn weddill, roedd 39 ohonynt yn cael eu categorio fel 'wedi'u hanafu'

SYLWER:

Nid yw BVPI 143ii (anafiadau) yn cynnwys archwiliadau rhagofalus, ond mae BVPI 208 yn cynnwys archwiliadau rhagofalus.

Tai Aml-ddaliadaeth

Dim ond y bobl hynny oedd yn yr 'annedd' ble cychwynnodd y tân (e.e. mewn fflat ar wahân)

Y DIWEDDARAF

Erbyn diwedd Ionawr, roedd 819 allan o 936 o bobl (87.5%) oedd yn bresennol mewn tanau damweiniol a gynnodd mewn anheddau wedi llwyddo i ddianc yn ddianaf, ac heb orfod dibynnu am gymorth diffoddwyr tân i'w hachub.

GALWADAU DIANGEN

I GYFEIRIO ATO

NIFEROEDD:

DPGG		Ch1	Ch2	Ch3	Ch4	H.y.h.e.
146i	Galwadau diangen maleisus nad aethpwyd atynt	188	176	117		481
146ii	Galwadau diangen maleisus yr aethpwyd atynt	76	62	49		187
DLI 149	Galwadau diangen oherwydd systemau larwm tân awtomatig ym mhob math o eiddo	753	896	745		2394
149i	Galwadau diangen oherwydd systemau larwm tân awtomatig mewn eiddo annomestig	548	693	543		1784
149ii	Galwadau diangen oherwydd systemau larwm tân awtomatig mewn eiddo annomestig yr aethpwyd atynt fwy nag unwaith yn y flwyddyn	111	116	56		283
149iii	Canran y galwadau at eiddo yr aethpwyd atynt fwy nag unwaith at alwad ddiangen oherwydd systemau larwm tân awtomatig yn y flwyddyn adrodd	69%	89%	82%		81%

O'I GYM HARU Â'R LLYNEDD:

[↑ = mwy eleni; ↓ = llai eleni; → = yr un faint]

DPGG		Ch1	Ch2	Ch3	Ch4	H.y.h.e.
146i	Galwadau diangen maleisus nad aethpwyd atynt	↑	↓	↓		↓
146ii	Galwadau diangen maleisus yr aethpwyd atynt	↑	↓	↓		↓
DLI 149	Galwadau diangen oherwydd systemau larwm tân awtomatig ym mhob math o eiddo	↑	↑	↑		↑
149i	Galwadau diangen oherwydd systemau larwm tân awtomatig mewn eiddo annomestig	↑	↑	↑		↑
149ii	Galwadau diangen oherwydd systemau larwm tân awtomatig mewn eiddo annomestig yr aethpwyd atynt fwy nag unwaith yn y flwyddyn	↑	↑	↓		↑
BV149iii	Canran y galwadau at eiddo yr aethpwyd atynt fwy nag unwaith at alwad ddiangen oherwydd systemau larwm tân awtomatig yn y flwyddyn adrodd	↑	↑	↓		↑

AR Y TARGED NEU ODDI AR Y TARGED:

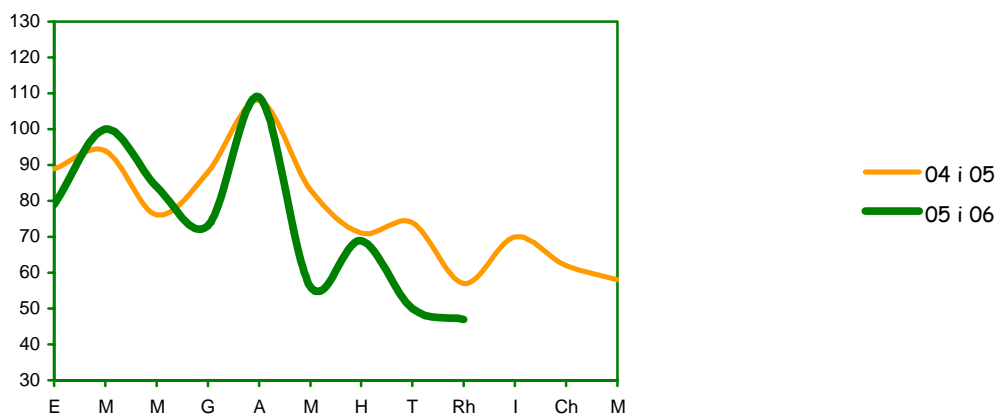
☺ = ar y targed ☹ = oddi ar y targed

DPGG		H.y.h.e.
146i	Galwadau diangen maleisus nad aethpwyd atynt	☹
146ii	Galwadau diangen maleisus yr aethpwyd atynt	☺
DLI 149	Galwadau diangen oherwydd systemau larwm tân awtomatig ym mhob math o eiddo	☹
149i	Galwadau diangen oherwydd systemau larwm tân awtomatig mewn eiddo annomestig	Amh
149ii	Galwadau diangen oherwydd systemau larwm tân awtomatig mewn eiddo annomestig yr aethpwyd atynt fwy nag unwaith yn y flwyddyn	Amh
149iii	Canran y galwadau at eiddo yr aethpwyd atynt fwy nag unwaith at alwad ddiangen oherwydd systemau larwm tân awtomatig yn y flwyddyn adrodd	Amh

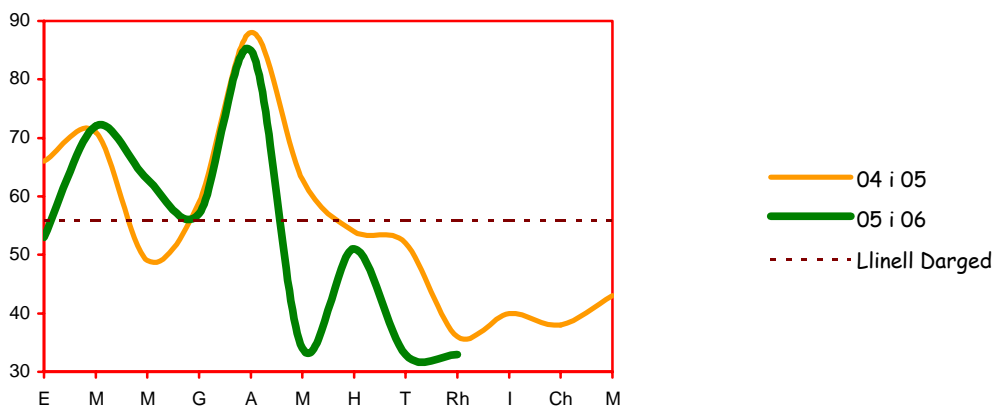
GALWADAU DIANGEN

DADANSODDIADAU O FEWN Y FLWYDDYN

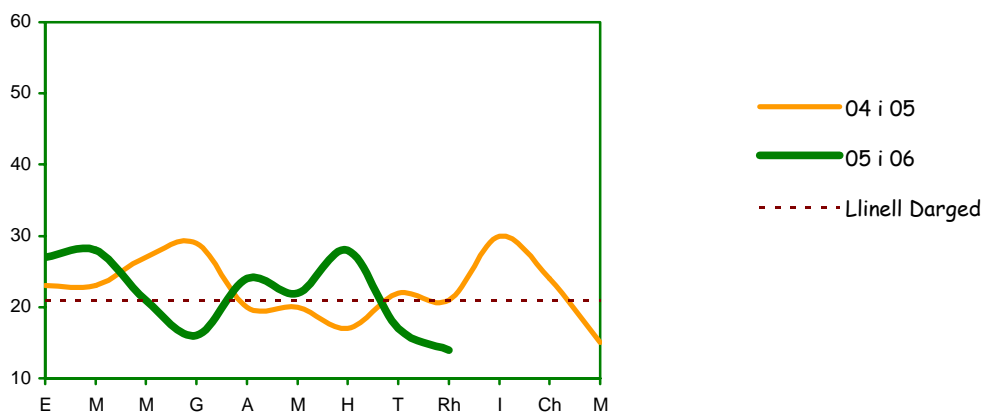
Yr Holl Alwadau Diangen Maleisus a Dderbyniwyd gan yr Ystafell Reoli



Galwadau Maleisus Nad Aethpwyd Atynt



Galwadau Maleisus yr Aethpwyd Atynt



Y DIWEDDARAF

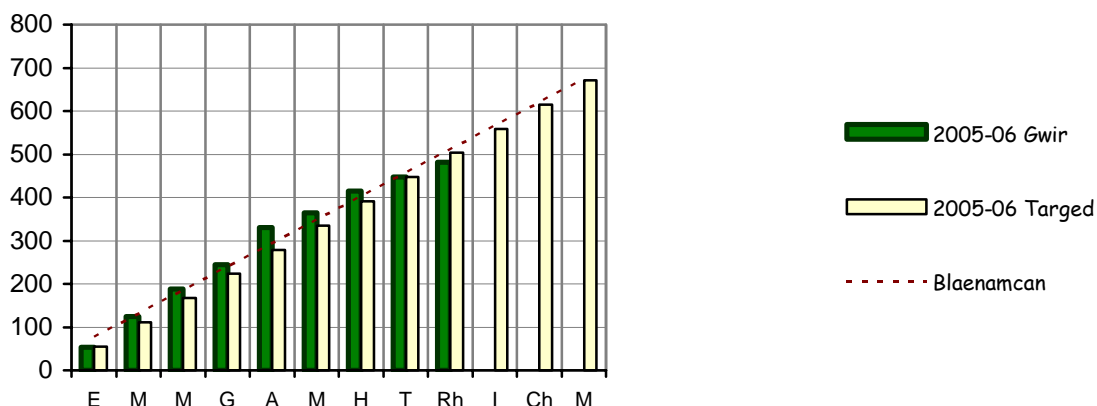
Erbyn diwedd Ionawr roedd y Gwasanaeth wedi mynd at 12.5% yn llai o alwadau ffug maleisus nag yn ystod yr un cyfnod y llynedd.

DADANSODDIADAU O FEWN Y FLWYDDYN

DPGG 146i

**Galwadau diangen maleisus NAD
aethpwyd atynt**

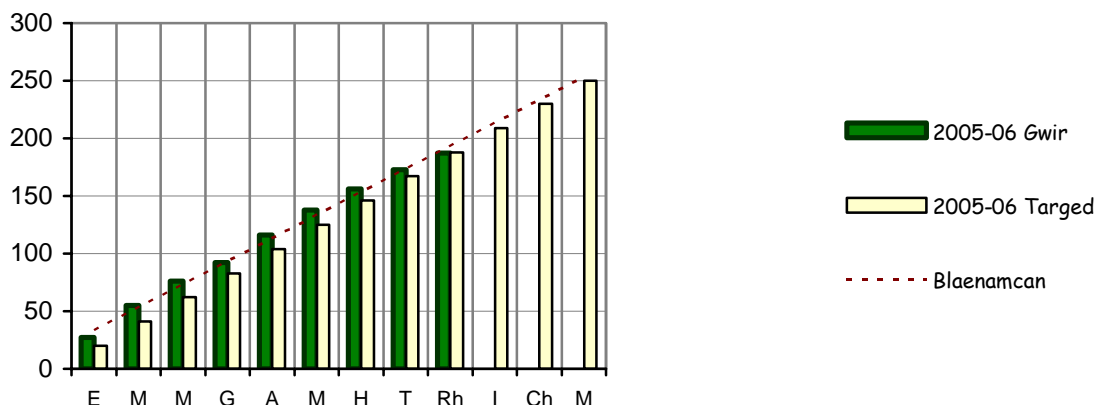
Cyfartaledd Misol - 53



DPGG 146ii

**Galwadau diangen maleisus yr aethpwyd
atynt**

Cyfartaledd Misol - 25



- Rhwng Ebrill a Rhagfyr derbyniodd yr Ystafell Reoli 668 o alwadau diangen maleisus
- O'r 668 yma, aethpwyd at 187(28%), gyda'r 481(72%) oedd yn weddill yn cael eu hadnabod yn llwyddiannus fel rhai maleisus cyn i adnodd gael ei anfon atynt yn ddiangen

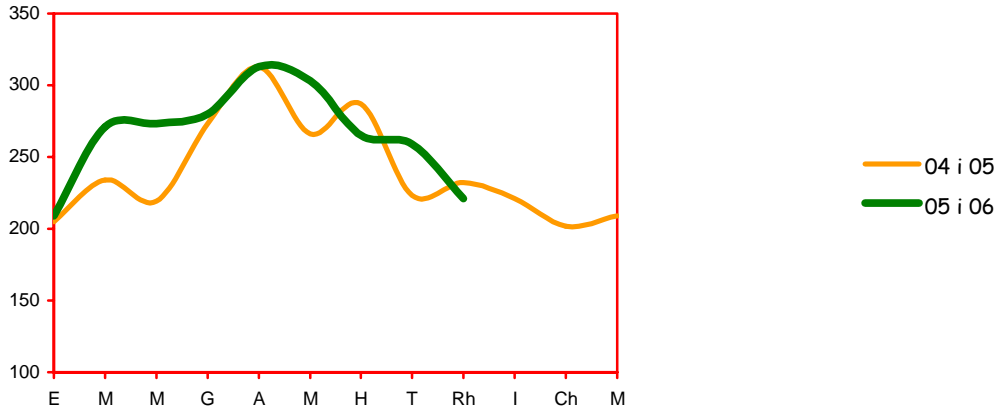
Y DIWEDDARAF

Adnabuwyd 16 allan o'r 57 galwad ddiangen maleisus a dderbyniwyd ym mis Ionawr, felly llwyddwyd i gynnal y canran a heriwyd yn llwyddiannus yn ystod y deng mis cyntaf ar 28%.

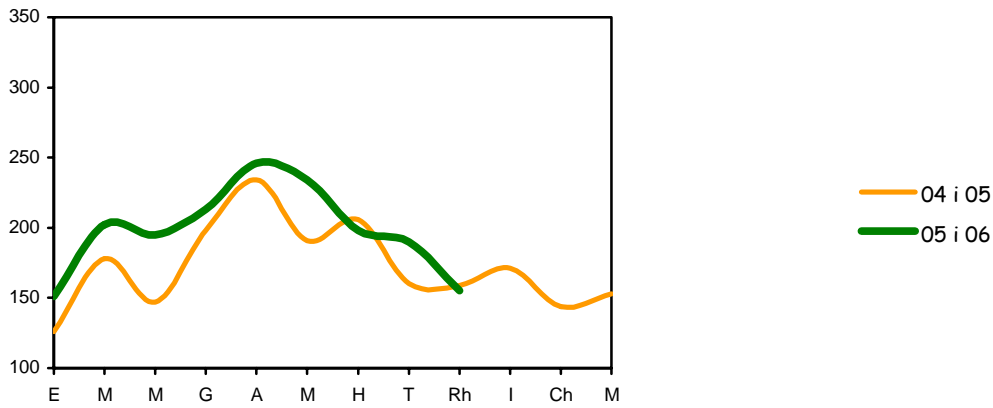
GALWADAU DIANGEN OHERWYDD SYSTEMAU LARWM TÂN AWTOMATIG

CYMARIAETHAU O FLWYDDYN I FLWYDDYN

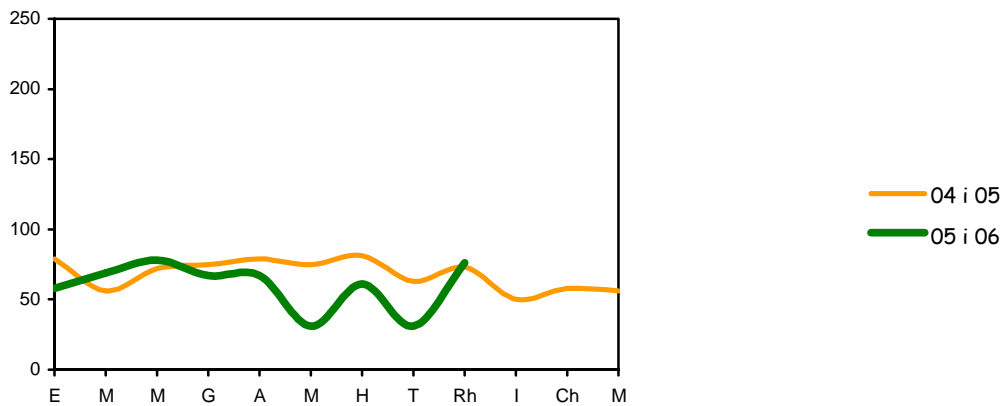
Galwadau diangen oherwydd systemau larwm tân awtomatig ym mhob adeilad



Galwadau diangen oherwydd systemau larwm tân awtomatig mewn eiddo annomestig



Galwadau diangen oherwydd systemau larwm tân awtomatig mewn cartrefi

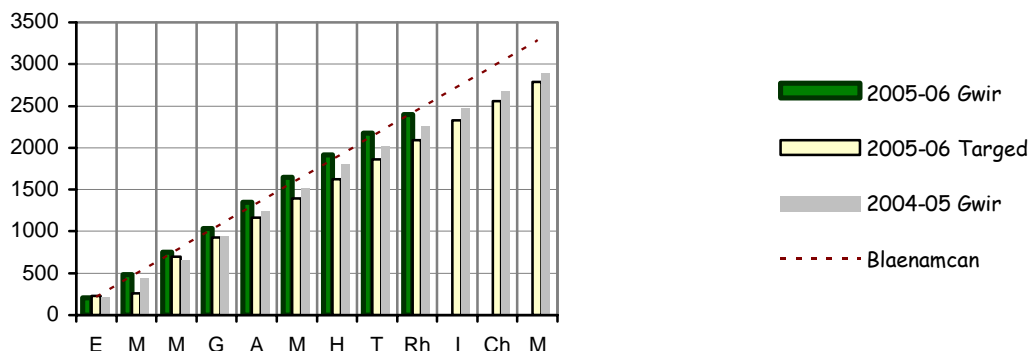


DADANSODDIADAU O FEWN Y FLWYDDYN

DLI* yn gysylltiedig â DPGG 149

Holl alwadau diangen oherwydd systemau larwm tân awtomatig

Cyfartaledd misol - 266

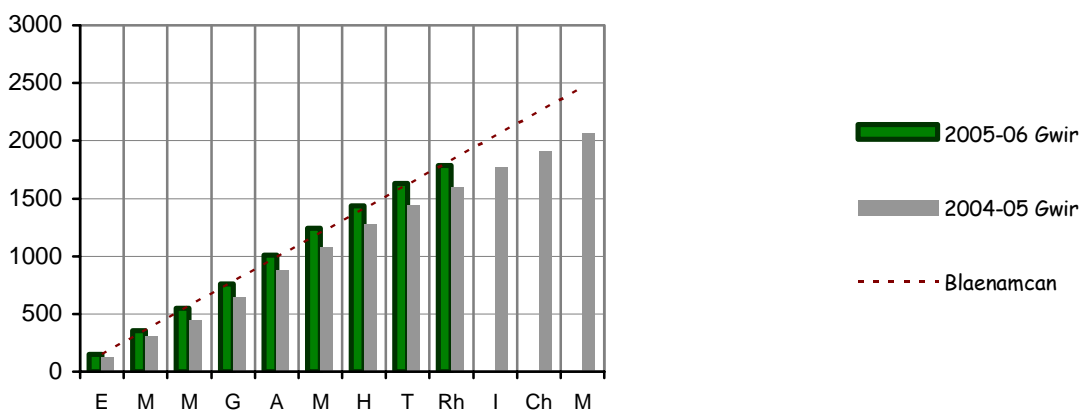


- Er gwaethaf yr ymdrech i leihau'r nifer o alwadau diangen o systemau larwm tân awtomatig, yn hytrach na disgyn, roedd nifer y galwadau yn ystod naw mis cyntaf y flwyddyn dros 6% yn uwch nag yn ystod yr un cyfnod y llynedd

DPGG 149i

Galwadau diangen oherwydd systemau larwm tân awtomatig mewn eiddo annomestig

Cyfartaledd misol - 198



- Ym mhob mis yn ystod y ddau chwarter cyntaf roedd y niferoedd yn uwch nag yn ystod y misoedd cyfatebol y llynedd, ond fymryn yn is na'r llynedd yn ystod misoedd Hydref a Rhagfyr
- O'u cymharu â'r un chwarteri y llynedd, bu cynnydd yn y niferoedd ym mhob un o'r tri chwarter cyntaf yn y flwyddyn

* DLI = Dangosydd Perfformiad Lleol

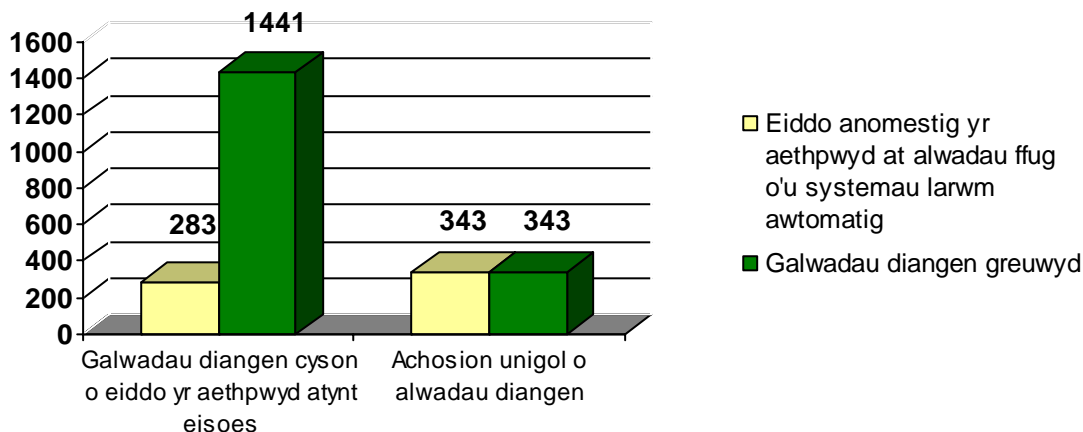
GALWADAU DIANGEN CYSON

DPGG 149ii Galwadau diangen oherwydd systemau larwm tân awtomatig mewn eiddo annomestig yr aethpwyd atynt fwy nag unwaith yn y flwyddyn Cyfartaledd misol - 36

- Ymwelwyd fwy nag unwaith â 283 eiddo annomestig yn ystod y naw mis cyntaf mewn ymateb i alwad ddiangen o'u system larwm awtomatig

DPGG 149iii Canran y galwadau at eiddo yr aethpwyd atynt fwy nag unwaith at alwad ddiangen oherwydd system larwm tân awtomatig yn y flwyddyn Cyfartaledd H.y.h.e. - 81%

- Rhwng Ebrill a Rhagfyr aeth y Gwasanaeth at 1,784 o alwadau diangen o systemau larwm tân awtomatig mewn eiddo annomestig. Roedd 1,441 ohonynt - bron i 81% - i eiddo yr aethpwyd atynt fwy nag unwaith yn ystod y cyfnod mewn ymateb i alwadau diangen o'u systemau



- Yn ystod naw mis cyntaf y flwyddyn ymwelwyd â 283 eiddo fwy nag unwaith, ac fe gynhyrchodd hyn 1,441 galwad ddiangen. Un galwad a dderbyniwyd o'r 343 eiddo arall.

Y DIWEDDARAF

Erbyn diwedd Ionawr roedd niferoedd yr eiddo yr aethpwyd atynt fwy nag unwaith oherwydd galwadau diangen o'u system larymau wedi codi i 302, gyda'r eiddo hyn rhyngddyn wedi creu cyfanswm o 1,577 o alwadau diangen.

LARYMAU MWG

I GYFEIRIO ATO

NIFEROEDD:

DPGG		Ch1	Ch2	Ch3	Ch4	H.y.h.e.
209i	Canran y tanau mewn cartrefi lle roedd larwm mwg wedi canu	42%	43%	48%		45%
209ii	Canran y tanau mewn cartrefi lle roedd larwm mwg yno, ond na chanodd	21%	19%	23%		21%
209iii	Canran y tanau mewn cartrefi lle nad oedd larwm mwg yno	37%	38%	29%		34%

O'I GYM HARU Â'R LLYNEDD:

[↑ = mwy eleni; ↓ = llai eleni; → = yr un fath yn ystod y ddwy flynedd]

DPGG		Ch1	Ch2	Ch3	Ch4	H.y.h.e.
209i	Canran y tanau mewn cartrefi lle roedd larwm mwg wedi canu	↓	↓	↑		↓
209ii	Canran y tanau mewn cartrefi lle roedd larwm mwg yno, ond na chanodd	↑	↑	↑		↑
209iii	Canran y tanau mewn cartrefi lle nad oedd larwm mwg yno	↑	↑	↓		↓

AR Y TARGED NEU ODDI AR Y TARGED:

☺ = ar y targed ☹ = oddi ar y targed

DPGG		H.y.h.e.
209i	Canran y tanau mewn cartrefi lle roedd larwm mwg wedi canu	☺
209ii	Canran y tanau mewn cartrefi lle roedd larwm mwg yno, ond na chanodd	☹
209iii	Canran y tanau mewn cartrefi lle nad oedd larwm mwg yno	☺

LARYMAU MWG DADANSODDIADAU O FEWN Y FLWYDDYN

DPGG 209 Canran y tanau mewn cartrefi lle

(i)... roedd larwm mwg wedi canu

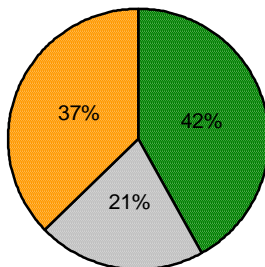
(ii)... roedd larwm mwg yno, ond na chanodd

(iii)... nad oedd larwm mwg yno

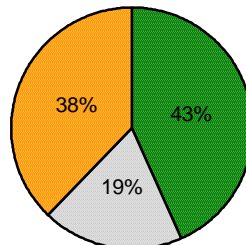
- Yn nhraean yr achosion o danau mewn cartrefi rhwng Ebrill a Rhagfyr nid oedd larwm mwg wedi'i osod. Yn un rhan o bump o'r achosion eraill, roedd larwm mwg wedi'i osod ond ni chanodd.

	(i) Larwm mwg wedi canu	(ii) Larwm mwg yno, ond na chanodd	(iii) Dim larwm mwg yno	Cyfanswm	Cyfanswm y tanau mewn cartrefi (yn cynnwys y rheini gyda systemau gwres/tân)
Ch1	61	30	54	145	145
Ch2	53	23	46	122	124
Ch3	74	35	44	153	157
H.y.h. e.	188	88	144	420	426

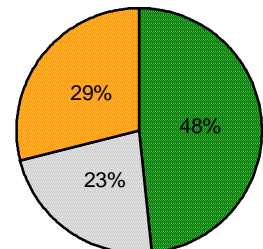
Ch1



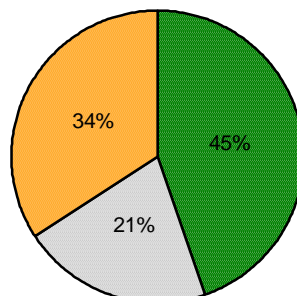
Ch2



Ch3



Ebrill - Rhagfyr



■ A ganodd

□ Na chanodd

■ Dim yn bresennol

Y DIWEDDARAF

Yn ystod mis Ionawr bu 43 o danau mewn anheddau. Nid oedd larwm mwg wedi'i osod mewn 11 (26%) ohonynt; mewn 9 (21%) ohonynt roedd larwm mwg wedi'i osod ond ni chanodd, ac mewn 23 (53%) roedd larwm mwg a ganodd.

ABSENOLDEB SALWCH A THALU ANFONEBAU

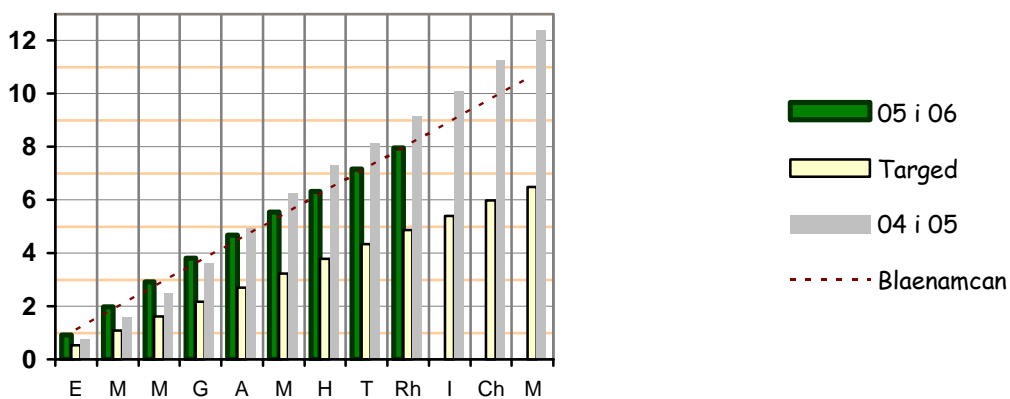
I GYFEIRIO ATO						
NIFEROEDD:						
DPGG		Ch1	Ch2	Ch3	Ch4	H.y.h.e.
12i	Nifer ar gyfartaledd y diwrnodiau gwaith/shifftiau a gollwyd oherwydd absenoldeb salwch fesul person gan staff lifrai llawn amser, yn cynnwys Staff yr Ystafell Reoli	2.91	2.64	2.40		7.95
12ii	Nifer ar gyfartaledd y diwrnodiau gwaith/shifftiau a gollwyd oherwydd absenoldeb salwch fesul person gan yr holl staff (ac eithrio'r rhai ar y system ddyletswydd ran amser)	2.74	2.29	2.34		7.37
8	Canran y anfonebau diddadi am nwyddau a gwasanaethau masnachol a dalwyd o fewn 30 niwrnod	98%	92%	85%		91%
O'I GYMHARU Â'R LLYNEDD:						
[↑ = mwy eleni; ↓ = llai eleni; → = yr un faint]						
DPGG		Ch1	Ch2	Ch3	Ch4	H.y.h.e.
12i	Nifer ar gyfartaledd y diwrnodiau gwaith/shifftiau a gollwyd oherwydd absenoldeb salwch fesul person gan staff lifrai llawn amser, yn cynnwys Staff yr Ystafell Reoli	↑	↓	↓		↓
12ii	Nifer ar gyfartaledd y diwrnodiau gwaith/shifftiau a gollwyd oherwydd absenoldeb salwch fesul person gan yr holl staff (ac eithrio'r rhai ar y system ddyletswydd ran amser)	↑	↓	↓		↓
8	Canran y anfonebau diddadi am nwyddau a gwasanaethau masnachol a dalwyd o fewn 30 niwrnod	↑	↑	↓		↓
AR Y TARGED NEU ODDI AR Y TARGED:						
☺ = ar y targed ☹ = oddi ar y targed						
DPGG						H.y.h.e.
12i	Nifer ar gyfartaledd y diwrnodiau gwaith/shifftiau a gollwyd oherwydd absenoldeb salwch fesul person gan staff lifrai llawn amser, yn cynnwys Staff yr Ystafell Reoli					☹
12ii	Nifer ar gyfartaledd y diwrnodiau gwaith/shifftiau a gollwyd oherwydd absenoldeb salwch fesul person gan yr holl staff (ac eithrio'r rhai ar y system ddyletswydd ran amser)					☹
8	Canran y anfonebau diddadi am nwyddau a gwasanaethau masnachol a dalwyd o fewn 30 niwrnod					☹

ABSENOLDEB SALWCH

DADANSODDIADAU O FEWN Y FLWYDDYN

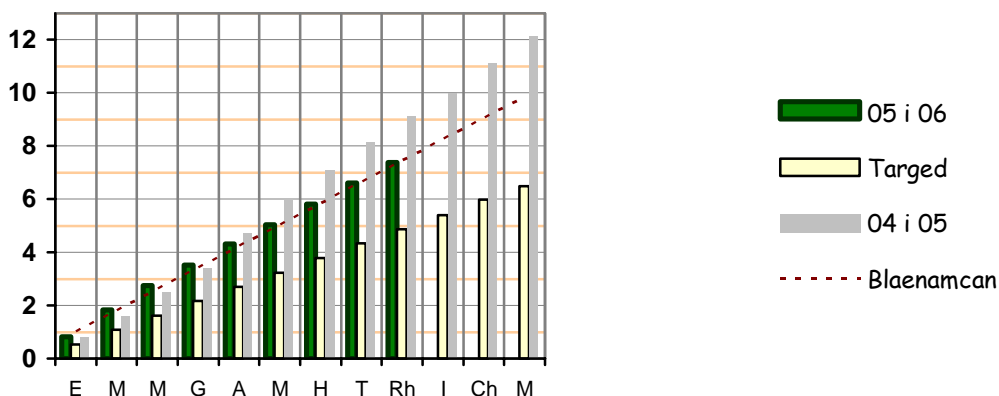
DPGG 12i **Diwrnodiau gwaith/shifftiau a gollwyd oherwydd absenoldeb salwch gan staff lifrai llawn amser, yn cynnwys Staff yr Ystafell Reoli** **Cyfartaledd misol 0.88**

- Ar gyfartaledd, collodd staff lifrai llawn amser 7.95 diwrnod/shifft oherwydd salwch rhwng Ebrill a Rhagfyr
- Mae hyn yn cynrychioli gwelliant ar y flwyddyn diwethaf (i lawr 13%), ond serch hynny mae'n dal tua 63% yn uwch na'r targed

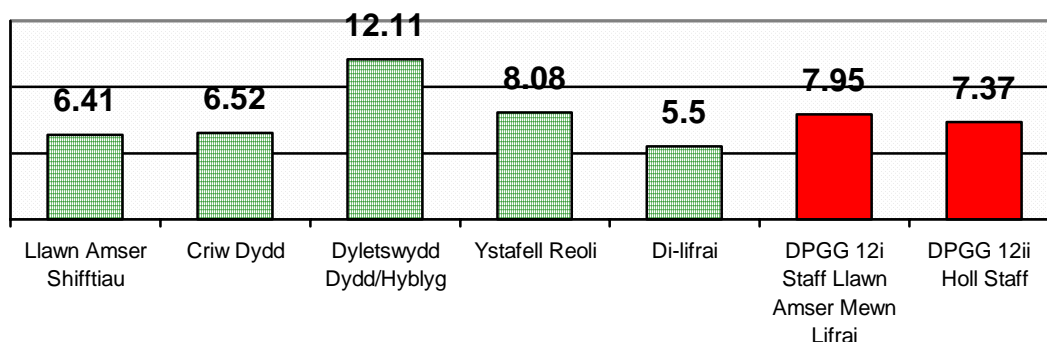


DPGG 12ii **Diwrnodiau gwaith/shifftiau a gollwyd oherwydd absenoldeb salwch gan yr holl staff** **Cyfartaledd misol 0.81**

- Wedi naw mis mae'r raddfa absenoldeb salwch ar draws y gweithlu (ar wahân i'r rhai sydd ar y system ddyletswydd lifrai rhan amser) 19% yn is na'r llynedd, ond yn dal 51% dros y targed
- Mae pob aelod o staff (ar wahân i'r rhai sydd ar y system ddyletswydd lifrai rhan amser) wedi colli, ar gyfartaledd, 7.4 diwrnod/shifft oherwydd absenoldeb salwch



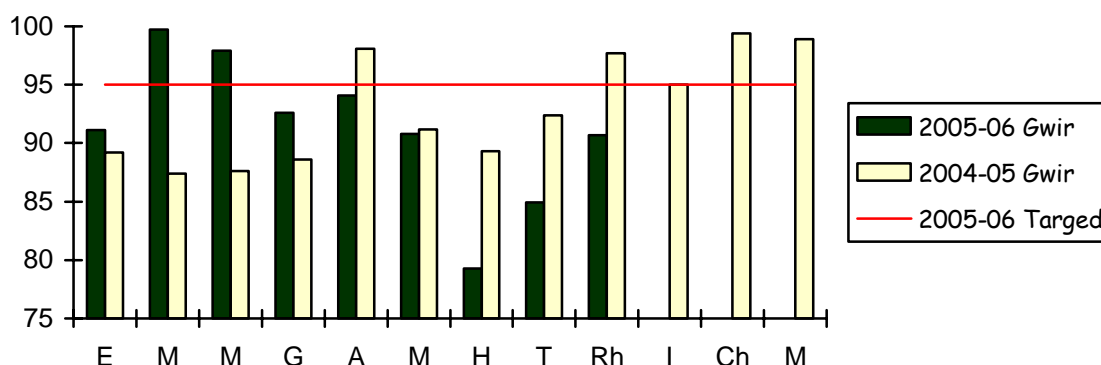
Nifer y dyddiau/shifftiau ar gyfartaledd a gollwyd gan bob person yn naw mis cyntaf 2005-06



TALU ANFONEBAU

DPGG 8 Canran y anfonebau diddadi am nwyddau a gwasanaethau masnachol a dalwyd o fewn 30 niwrnod H.y.h.e. - 91% **Y ganran**

- Yn dilyn mis Hydref anarferol o siomedig fe wellodd y perfformiad
- Serch hynny mae'r gyfradd am y flwyddyn hyd yn hyn yn dal 3.7% yn is na'r targed



Y DIWEDDARAF

Talwyd oddeutu 73% o anfonebau mis Ionawr o fewn 30 diwrnod, gan ostwng y canran ar gyfartaledd am y flwyddyn i ychydig o dan 90% o'i gymharu â'r targed o 95%.